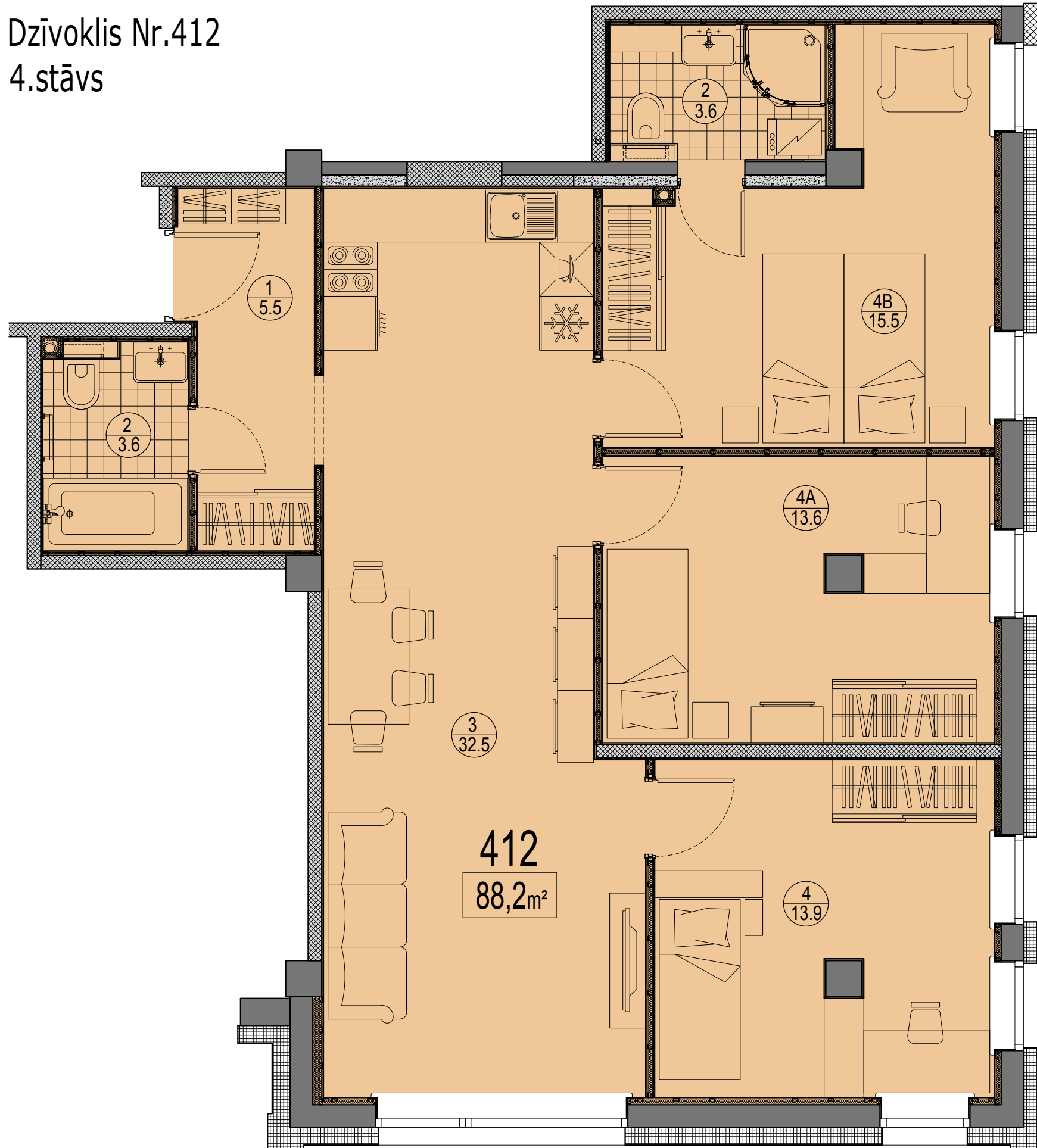


Prūšu 1A  
Dzīvoklis Nr.412  
4.stāvs



Telpu eksplikācija

№	Nosaukums	Platība, m²
1	Priekštelpa	5.5
2	Savienots sanmezglis	3.6
2A	Savienots sanmezglis	3.6
3	Istaba ar virtuves zonu	32.5
4	Istaba	13.9
4A	Istaba	13.6
4B	Istaba	15.5
Kopā :		88.2

Dzīvokļa vieta  
4.stāvā

